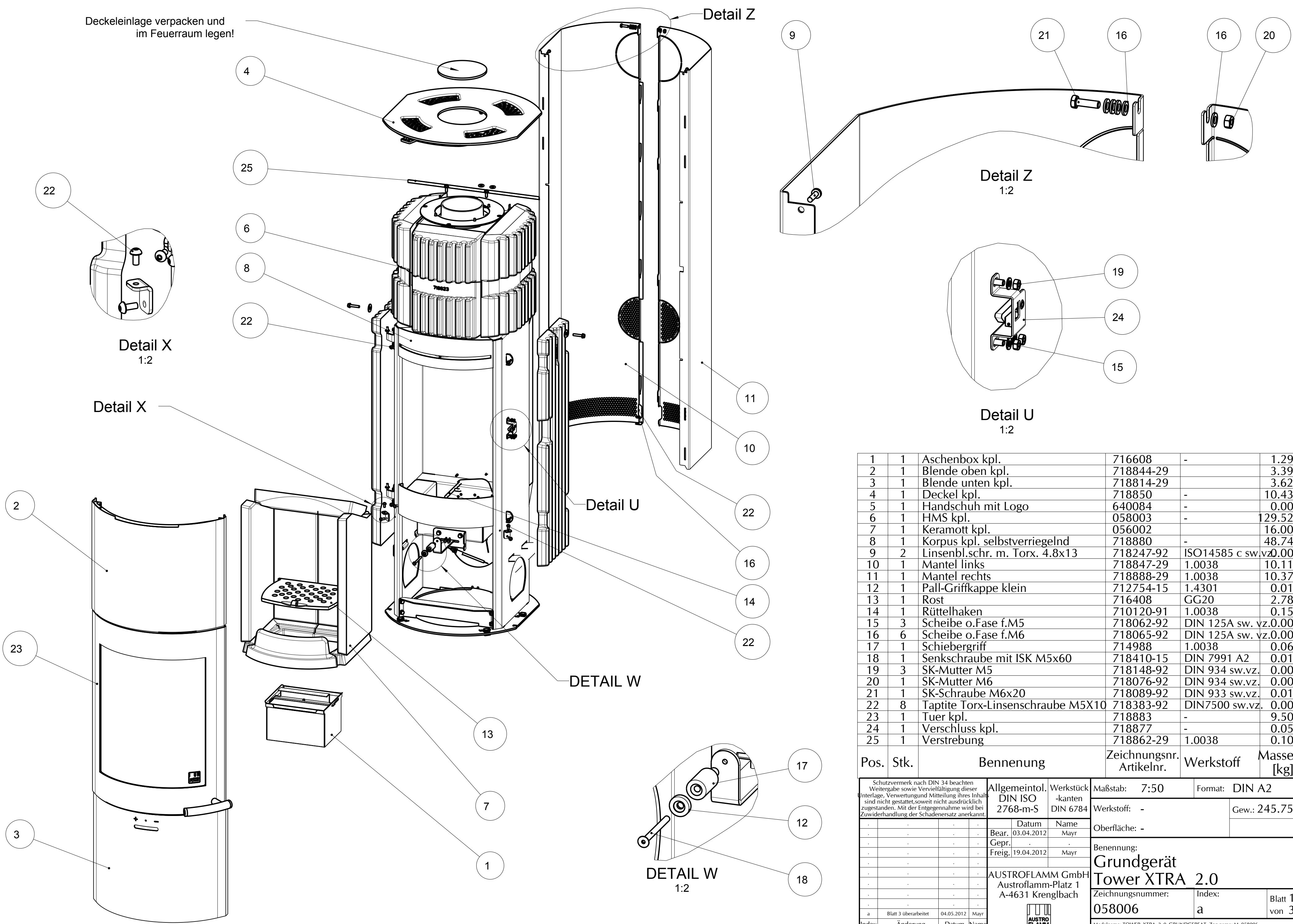
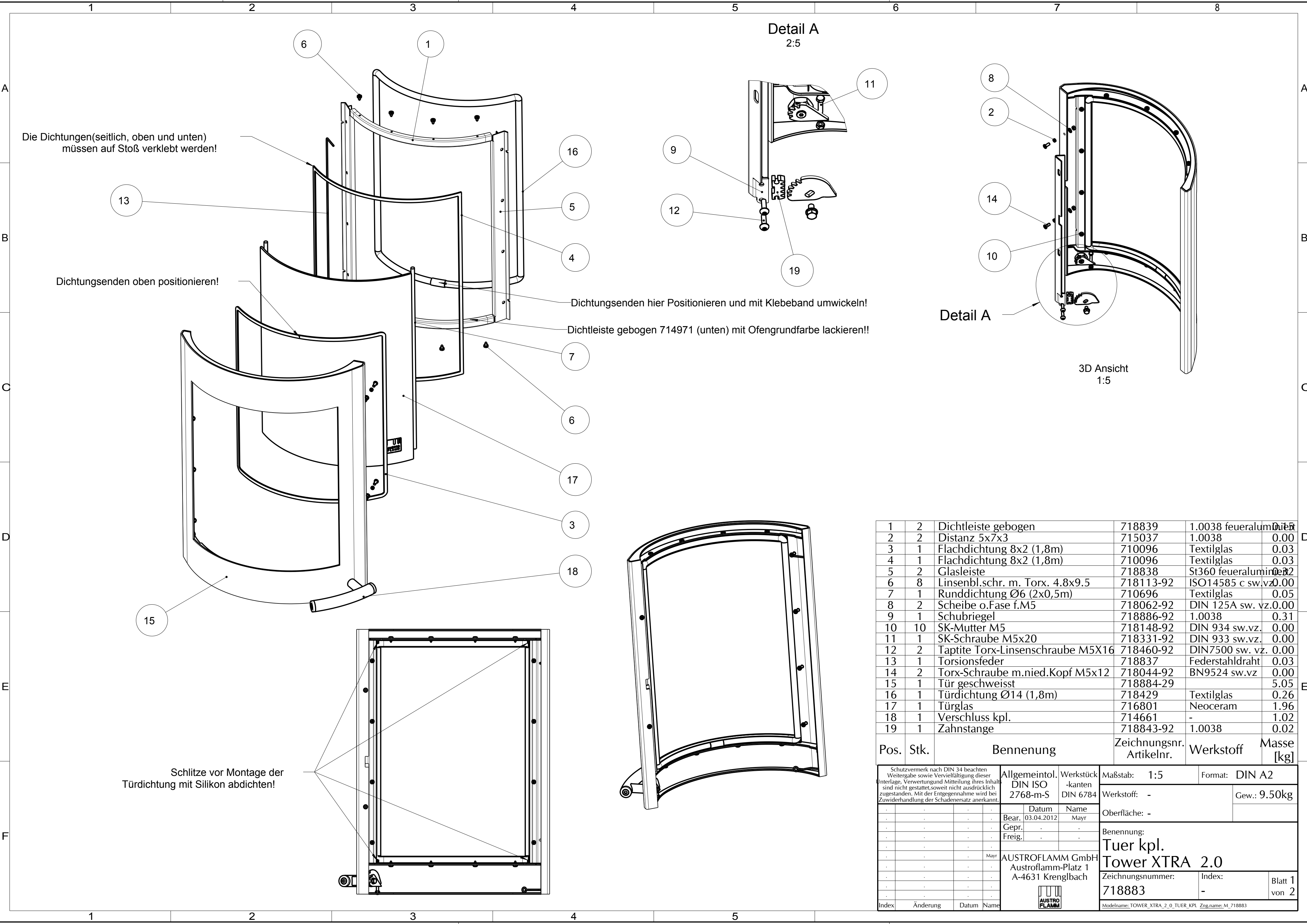


Deckeinlage verpacken und
im Feuerraum legen!



Pos.	Stk.	Benennung	Zeichnungsnr. Artikelnr.	Werkstoff	Masse [kg]
1	1	Aschenbox kpl.	716608	-	1.29
2	1	Blende oben kpl.	718844-29		3.39
3	1	Blende unten kpl.	718814-29		3.62
4	1	Deckel kpl.	718850	-	10.43
5	1	Handschuh mit Logo	640084	-	0.00
6	1	HMS kpl.	058003	-	129.52
7	1	Keramott kpl.	056002		16.00
8	1	Korpus kpl. selbstverriegelnd	718880	-	48.74
9	2	Linsenbl.schr. m. Torx. 4.8x13	718247-92	ISO14585 c sw.vz.0.00	
10	1	Mantel links	718847-29	1.0038	10.11
11	1	Mantel rechts	718888-29	1.0038	10.37
12	1	Pall-Griffkappe klein	712754-15	1.4301	0.01
13	1	Rost	716408	GG20	2.78
14	1	Rüttelhaken	710120-91	1.0038	0.15
15	3	Scheibe o.Fase f.M5	718062-92	DIN 125A sw. vz.0.00	
16	6	Scheibe o.Fase f.M6	718065-92	DIN 125A sw. vz.0.00	
17	1	Schiebergriff	714988	1.0038	0.06
18	1	Senkschraube mit ISK M5x60	718410-15	DIN 7991 A2	0.01
19	3	SK-Mutter M5	718148-92	DIN 934 sw.vz. 0.00	
20	1	SK-Mutter M6	718076-92	DIN 934 sw.vz. 0.00	
21	1	SK-Schraube M6x20	718089-92	DIN 933 sw.vz. 0.01	
22	8	Taptite Torx-Linsenschraube M5X10	718383-92	DIN7500 sw.vz. 0.00	
23	1	Tuer kpl.	718883	-	9.50
24	1	Verschluss kpl.	718877	-	0.05
25	1	Verstrebung	718862-29	1.0038	0.10

Pos.	Stk.	Benennung	Zeichnungsnr. Artikelnr.	Werkstoff	Masse [kg]	
Schutzvermerk nach DIN 34 beachten Weitergabe sowie Vervielfältigung dieser Unterlage, Verwertung und Mitteilung ihres Inhalts sind nicht gestattet, soweit nicht ausdrücklich zugestanden. Mit der Entgegennahme wird bei Zuwerdung der Schadenersatz anerkannt.		Allgemeintol. DIN ISO 2768-m-S	Werkstück -kanten DIN 6784	Maßstab: 7:50	Format: DIN A2	Gew.: 245.75kg
Bear. 03.04.2012 Gepr. Freig. 19.04.2012		Datum Name Mayr	Werkstoff: -	Oberfläche: -		
a Blatt 3 überarbeitet 04.05.2012 Mayr		AUSTROFLAMM GmbH Austroflamm-Platz 1 A-4631 Krenglbach		Benennung: Grundgerät Tower XTRA 2.0		
Index Änderung Datum Name		Zeichnungsnummer: 058006		Index: a Blatt 1 von 3		
		AUSTROFLAMM		Modellname: TOWER_XTRA_2_0_GRUNDGERAT Zng.name: M_058006		



Die Dichtungen(seitlich, oben und unten) müssen auf Stoß verklebt werden!

Dichtungsenden oben positionieren!

Dichtungsenden hier Positionieren und mit Klebeband umwickeln!

Dichtleiste gebogen 714971 (unten) mit Ofengrundfarbe lackieren!!

15

Schlitze vor Montage der Tüрдichtung mit Silikon abdichten!

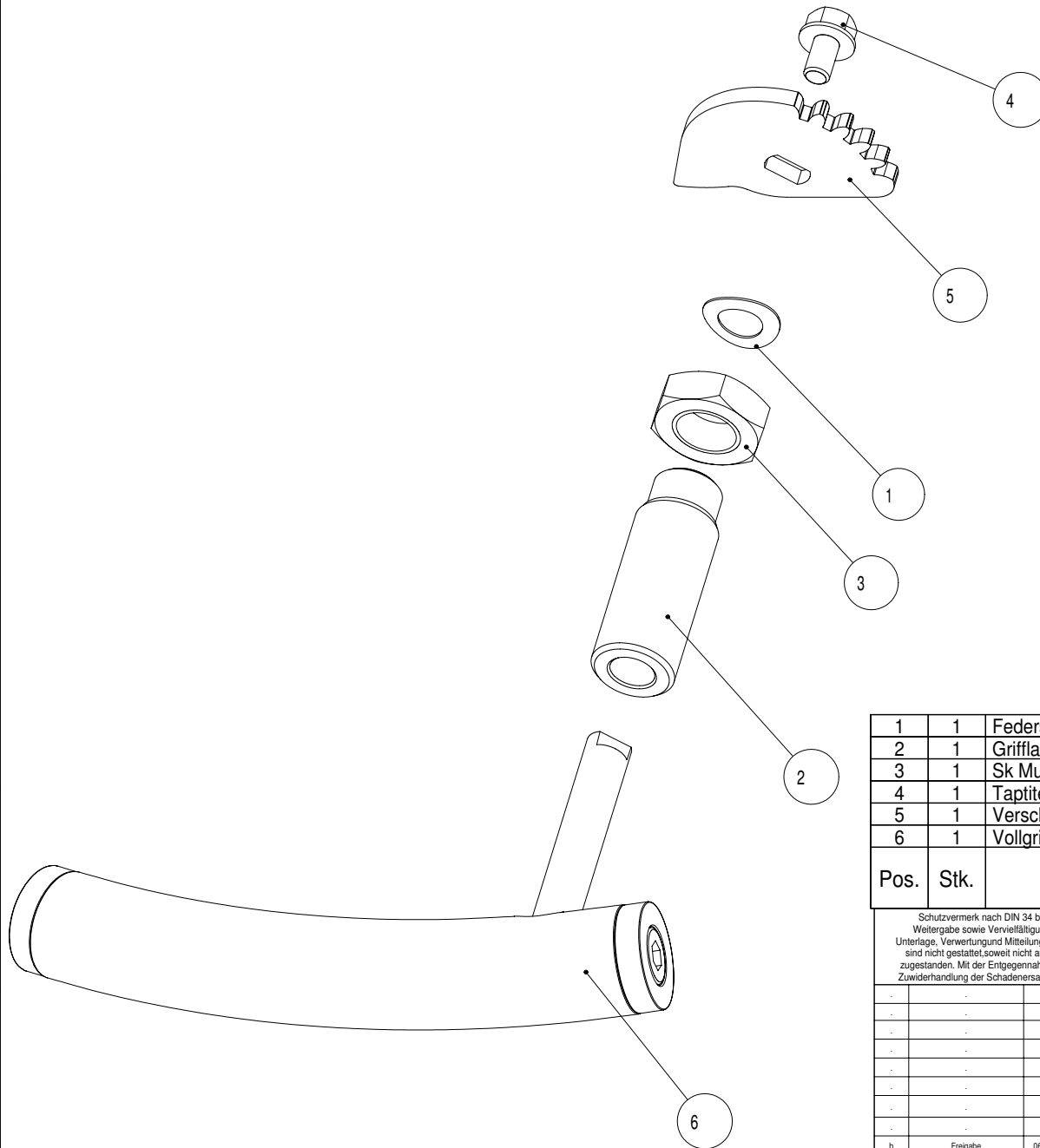
Detail A
2:5

Detail A

3D Ansicht
1:5

Pos.	Stk.	Benennung	Zeichnungsnr. Artikelnr.	Werkstoff	Masse [kg]
1	2	Dichtleiste gebogen	718839	1.0038 feueraluminiert	0.00
2	2	Distanz 5x7x3	715037	1.0038	0.00
3	1	Flachdichtung 8x2 (1,8m)	710096	Textilglas	0.03
4	1	Flachdichtung 8x2 (1,8m)	710096	Textilglas	0.03
5	2	Glasleiste	718838	St360 feueraluminiert	0.02
6	8	Linsebl.schr. m. Torx. 4.8x9.5	718113-92	ISO14585 c sw.vz.	0.00
7	1	Runddichtung Ø6 (2x0,5m)	710696	Textilglas	0.05
8	2	Scheibe o.Fase f.M5	718062-92	DIN 125A sw. vz.	0.00
9	1	Schubriegel	718886-92	1.0038	0.31
10	10	SK-Mutter M5	718148-92	DIN 934 sw.vz.	0.00
11	1	SK-Schraube M5x20	718331-92	DIN 933 sw.vz.	0.00
12	2	Taptite Torx-Linsenschraube M5X16	718460-92	DIN7500 sw. vz.	0.00
13	1	Torsionsfeder	718837	Federstahl	0.03
14	2	Torx-Schraube m.nied.Kopf M5x12	718044-92	BN9524 sw.vz	0.00
15	1	Tür geschweisst	718884-29		5.05
16	1	Tüрдichtung Ø14 (1,8m)	718429	Textilglas	0.26
17	1	Tüργlas	716801	Neoceram	1.96
18	1	Verschluss kpl.	714661	-	1.02
19	1	Zahnstange	718843-92	1.0038	0.02

Pos.	Stk.	Benennung	Zeichnungsnr. Artikelnr.	Werkstoff	Masse [kg]
Schutzvermerk nach DIN 34 beachten Weitergabe sowie Vervielfältigung dieser Unterlage, Verwertung und Mitteilung ihres Inhalts sind nicht gestattet, soweit nicht ausdrücklich zugestanden. Mit der Entgegennahme wird bei Zuwiderhandlung der Schadenersatz anerkannt.		Allgemeintol. DIN ISO 2768-m-S	Werkstück -kanten DIN 6784	Maßstab: 1:5	Format: DIN A2
Bear. 03.04.2012		Datum	Name	Werkstoff: -	Gew.: 9.50kg
Gepr.			Mayr	Oberfläche: -	
Freig.				Benennung:	
Mayr		AUSTROFLAMM GmbH		Tuer kpl.	
		Austroflamm-Platz 1		Tower XTRA 2.0	
		A-4631 Krenglbach		Zeichnungsnummer:	Index:
		AUSTROFLAMM		718883	-
Index		Änderung	Datum	Name	Blatt 1 von 2
				Modelname: TOWER_XTRA_2_0_TUER_KPL	Zng_name: M_718883

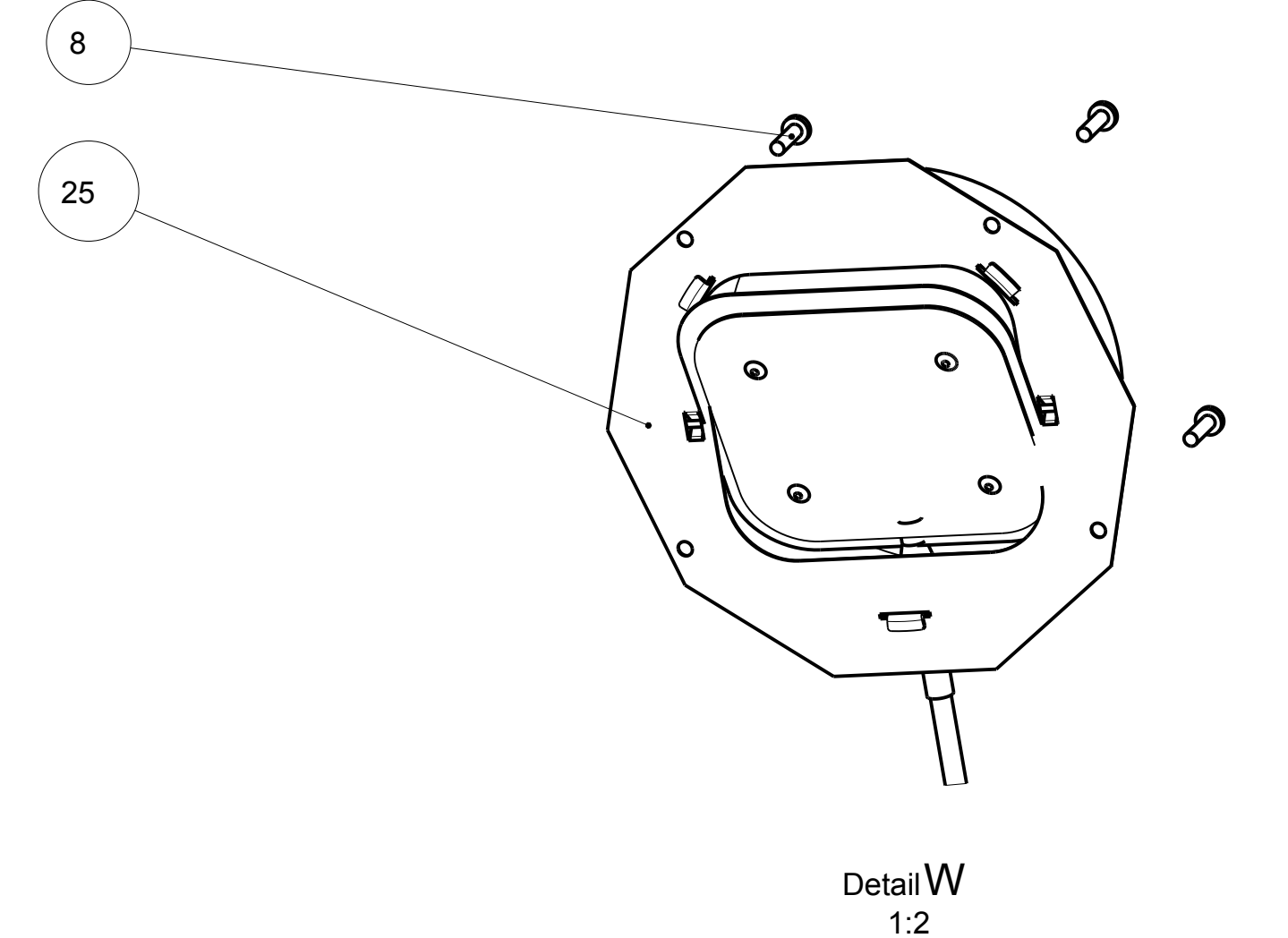
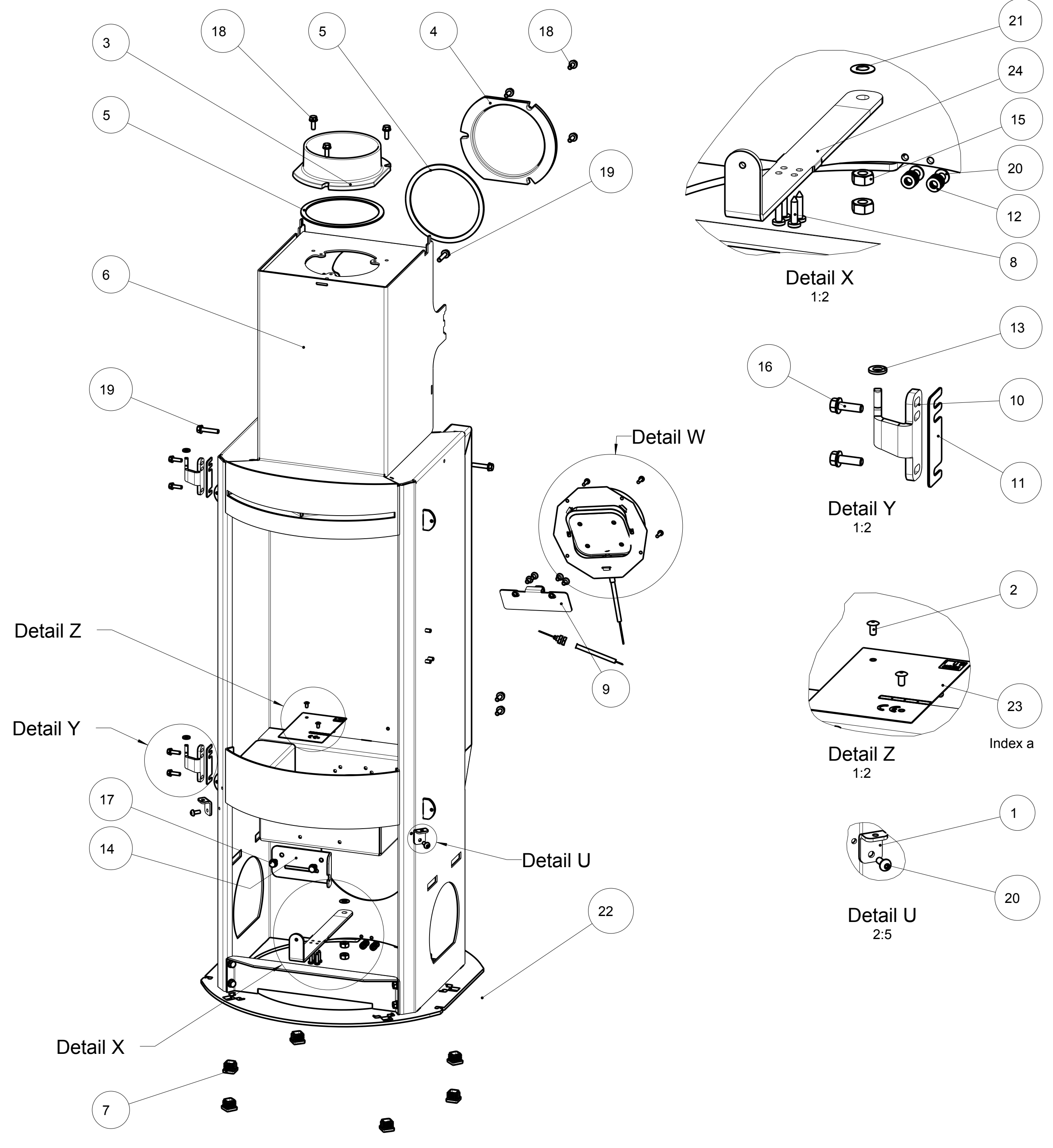


GLEICHTEIL
in folgende Geräte

Tower XTRA
Pi-Ko
-
-
-
06.03.07

Pos.	Stk.	Benennung	Zeichnungsnr. Artikelnr.	Werkstoff	Masse [kg]
1	1	Federscheibe gewölbt f. M10	718471-92	DIN137A sw.vz	0.00
2	1	Grifflager	712998-15	1.4301	0.08
3	1	Sk Mutter M16x1.5 =0.5d	718213-92	Din 439 B	0.02
4	1	Taptite SK-Schraube M6x10	718246-92	DIN 7500D sw.vz.	0.01
5	1	Verschlussriegel	714670-92	1.0038	0.04
6	1	Vollgriff kpl.	714466	-	0.62

Schutzvermerk nach DIN 34 beachten Weitergabe sowie Vervielfältigung dieser Unterlage, Verwertung und Mitteilung ihres Inhalts sind nicht gestattet, soweit nicht ausdrücklich zugestanden. Mit der Entgegennahme wird bei Zuwiderhandlung der Schadenersatz anerkannt.				Allgemeintol. DIN ISO 2768-m-S		Werkstück -kanten DIN 6784		Maßstab: 1:1 Format: DIN A3	
				Werkstoff: - Gew.: 1.02kg		Oberfläche: -			
				Benennung: Verschluss kpl. Pi-Ko		Zeichnungsnummer: 714661			
				AUSTROFLAMM GmbH Austroflamm-Platz 1 A-4631 Krenglbach		Index: b		Blatt 1 von 2	
b Freigabe 06.03.2007 Dörner				a Schubriegel entfällt 31.01.2007 Waibel		Modelname: 714661 Zng.name: M_714661			
Index Änderung Datum Name									



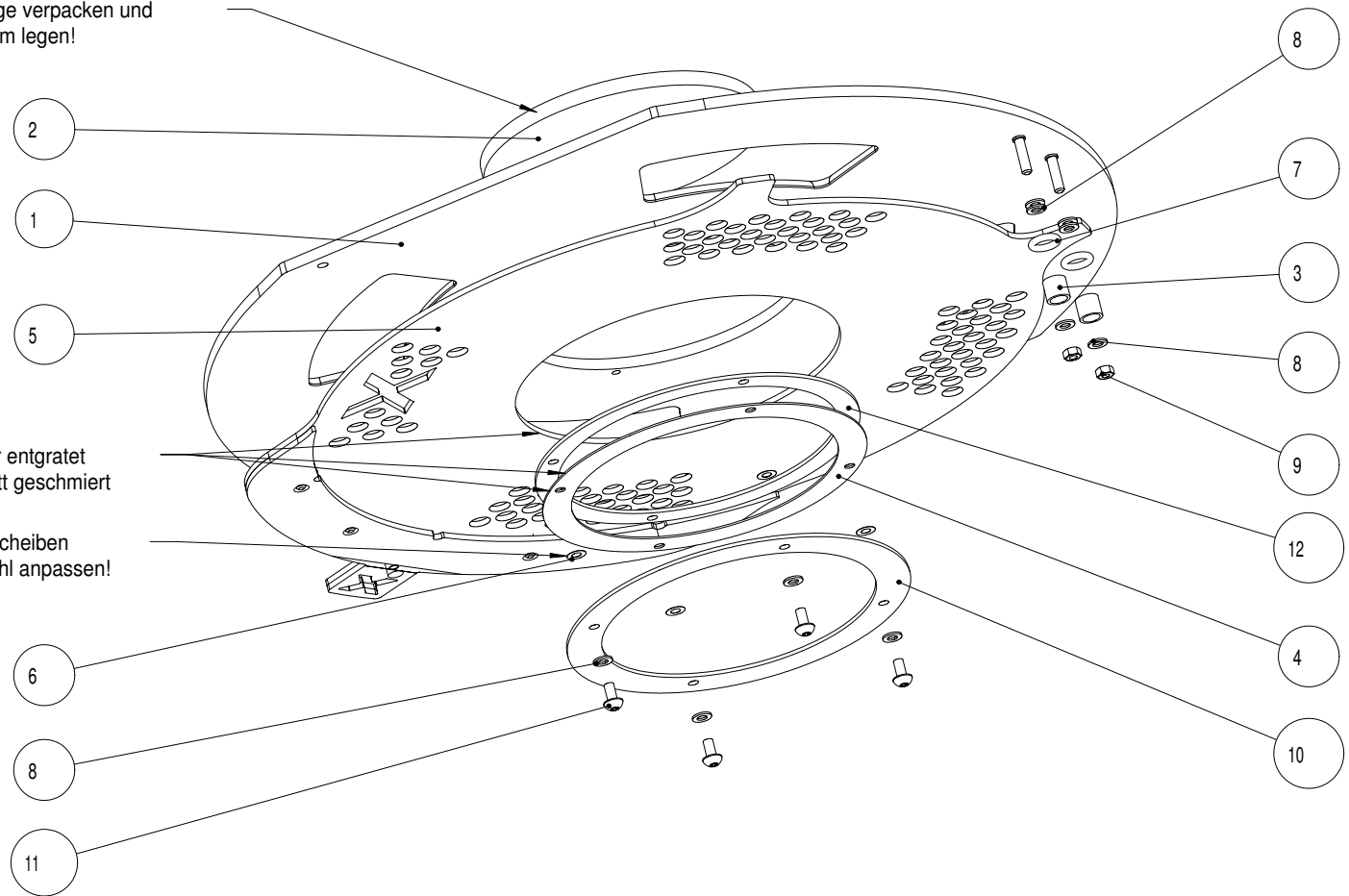
Pos.	Stk.	Benennung	Zeichnungsnr. Artikelnr.	Werkstoff	Masse [kg]
1	2	Befestigungswinkel	718828-29	1.0038	0.02
2	2	Flachrund-Becherniete 4.0x7.9 AD	5758745-91	Alu	0.00
3	1	G3 Rauchrohranschluß	716102	GG20	1.09
4	1	G3 RR-Abdeckung	716220	GG 20	1.28
5	2	G4-Dichtung 8x2x380 voll	710096	Tex.G.D.	0.01
6	1	Grundkörper ges. selbstverr.	718881-29	-	46.09
7	6	Lamellengleiter 20x20	718375	PE	0.00
8	8	Linsebl.schr. m. Torx. 4.8x13	718247-92	ISO14585 c sw.vz.	0.00
9	1	Primärluftklappe kpl.	718864	-	0.07
10	2	Scharnier	718819-92	1.0038	0.08
11	2	Scharnierunterlage	718829-92	1.0038	0.01
12	14	Scheibe o.Fase f.M5	718062-92	DIN 125A sw. vz.	0.00
13	2	Scheibe o.Fase f.M6	718065-92	DIN 125A sw. vz.	0.00
14	1	Seilhalter	718812-95	1.0038	0.15
15	2	SK-Mutter M8	718077-92	DIN 934 sw.vz.	0.01
16	4	Taptite SK-Schraube M5x16	718106-92	DIN 7500D sw.vz.	0.00
17	2	Taptite SK-Schraube M6x10	718246-92	DIN 7500D sw.vz.	0.01
18	10	Taptite SK-Schraube M6x16	718109-92	DIN 7500D sw.vz.	0.01
19	3	Taptite SK-Schraube M6x30	718299-92	DIN 7500D sw.vz.	0.01
20	4	Taptite Torx-Linsenschraube M5X12	718433-92	DIN7500 sw.vz.	0.00
21	1	Tellerfeder D16	718237-92	DIN 2093 A sw.vz.	0.00
22	6	Transportsicherung	718871	1.0038_elo-vz	0.04
23	1	Typenschild	940173	Al	0.01
24	1	Zulufthebel	718813-29	1.0038	0.22
25	1	Zuluftsyst.kpl.	714994	-	0.53

Pos.	Stk.	Benennung	Zeichnungsnr. Artikelnr.	Werkstoff	Masse [kg]
		Schutzvermerk nach DIN 34 beachten Weitergabe sowie Vervielfältigung dieser Unterlage, Verwertung und Mitteilung ihres Inhalts sind nicht gestattet, soweit nicht ausdrücklich zugestanden. Mit der Entgegennahme wird bei Zuwerdung der Schadenersatz anerkannt.			
		Allgemeintol. DIN ISO 2768-m-S	Werkstück -kanten DIN 6784	Maßstab: 1:5	Format: DIN A2
		Bear. 05.04.2012 Gepr. Freig. 05.04.2012		Werkstoff: -	Gew.: 48.74kg
		AUSTROFLAMM GmbH Austroflamm-Platz 1 A-4631 Krenglbach		Oberfläche: -	
		a Typenschild neu 10.05.2012 Mayr		Benennung: Korpus kpl. selbstverriegelnd Tower XTRA 2.0	
		Index Änderung Datum Name		Zeichnungsnummer: 718880	Index: a
		AUSTROFLAMM		Blatt 1 von 2	
				Modellname: TOWER_XTRA_2_0_KORPUS_KPL Zng.name: M_718880	

Deckeleinlage verpacken und
im Feuerraum legen!

Lagerung sauber entgratet
und mit Silikonfett geschmiert

Nur bei Bedarf Passscheiben
verwenden und Anzahl anpassen!



1	1	Deckel geschweisst	718851-29	-	6.23
2	1	Deckeleinlage	718853-29	1.0038	1.05
3	2	Distanz 9.2x12.5x11	796005	1.0038	0.00
4	1	Lagerring 1	718855	1.0038	0.06
5	1	Lüfter kpl.	718861	-	2.71
6	4	Pass-Scheibe 5x10x0,1	718743	DIN 988	0.00
7	2	RDR 10x3.5 (O-Ring)	718560	PTFE DIN3770	0.00
8	10	Scheibe o.Fase f.M5	718062-92	DIN 125A sw. vz.	0.00
9	2	SK-Mutter M5	718148-92	DIN 934 sw.vz.	0.00
10	1	Stützring	718856	1.0038	0.14
11	4	Torx-Taptite M5X10	718383-92	DIN7500 sw.vz.	0.00
12	1	Zentrierung	718854	1.0038	0.09
Pos.	Stk.	Benennung	Zeichnungsnr. Artikelnr.	Werkstoff	Masse [kg]

Schutzvermerk nach DIN 34 beachten
Weitergabe sowie Vervielfältigung dieser
Unterlage, Verwertung und Mitteilung ihres Inhalts
sind nicht gestattet, soweit nicht ausdrücklich
zugestanden. Mit der Entgegennahme wird bei
Zuwerdung der Schadenersatz anerkannt.

Allgemeintol.
DIN ISO
2768-m-S

Werkstück
-kanten
DIN 6784

Maßstab: 2:5

Format: DIN A3

Werkstoff: -

Gew.: 10.31kg

Oberfläche: -

Benennung:
**Deckel kpl.
Tower XTRA**

Zeichnungsnummer:
718850

Index:

Blatt 1
von 2

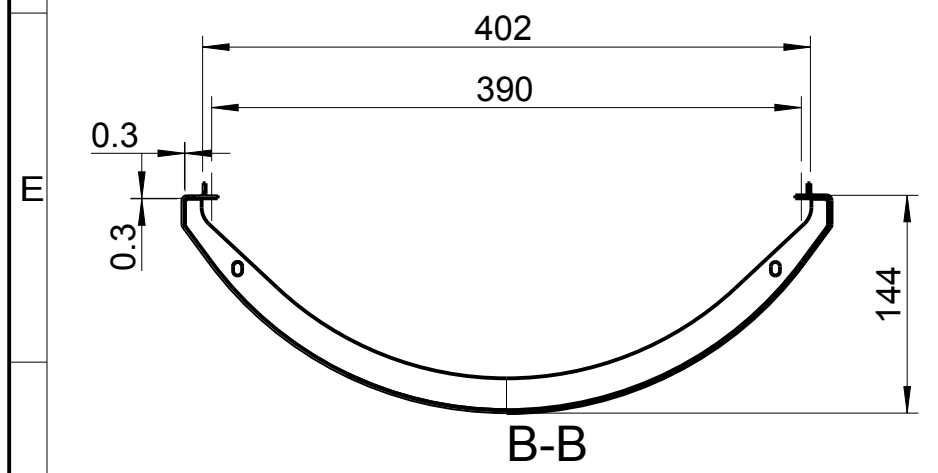
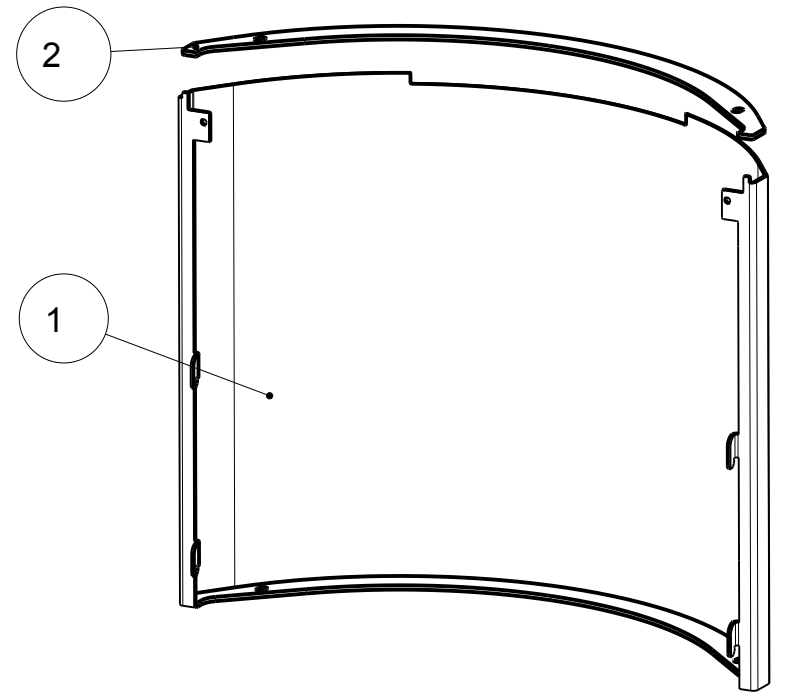
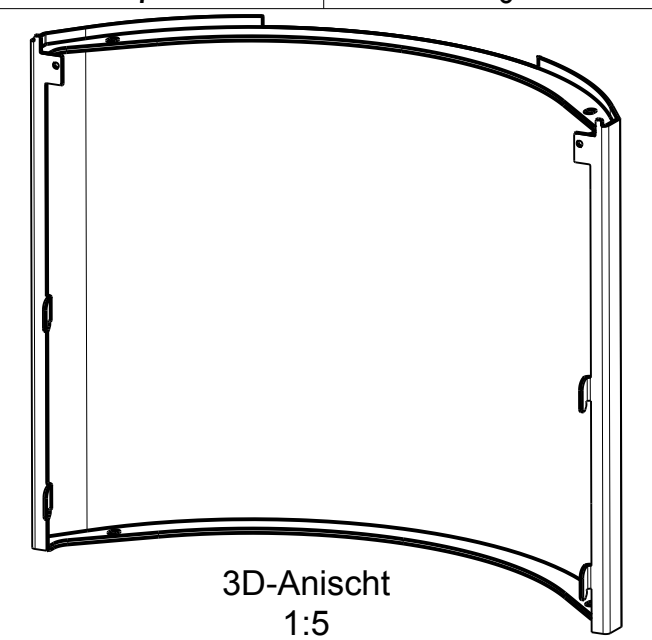
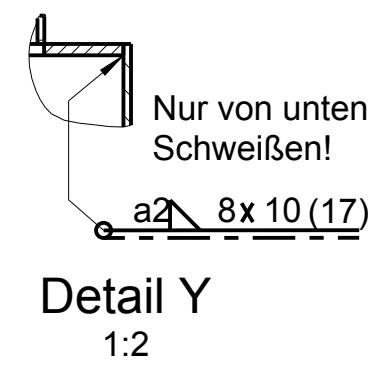
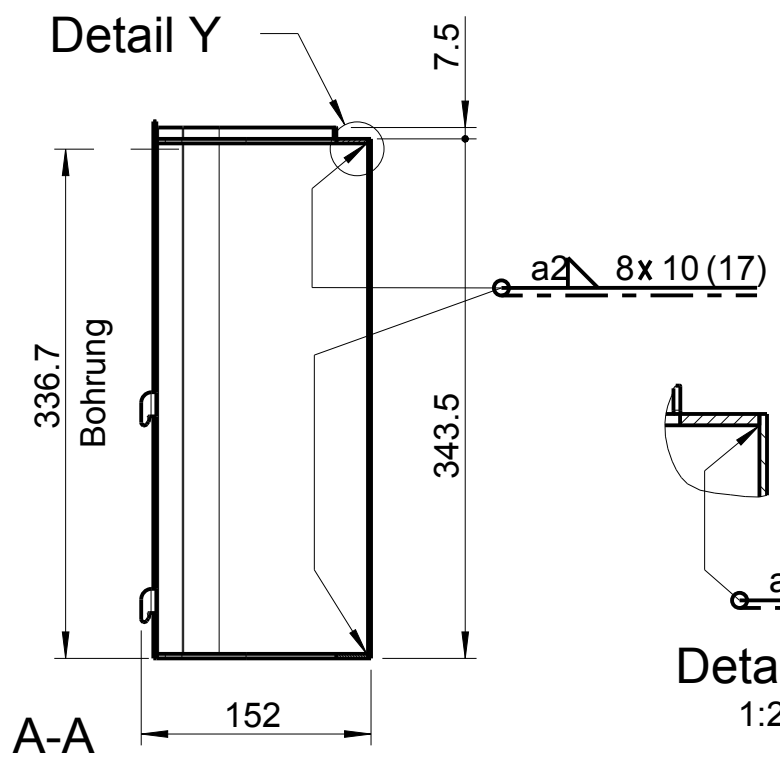
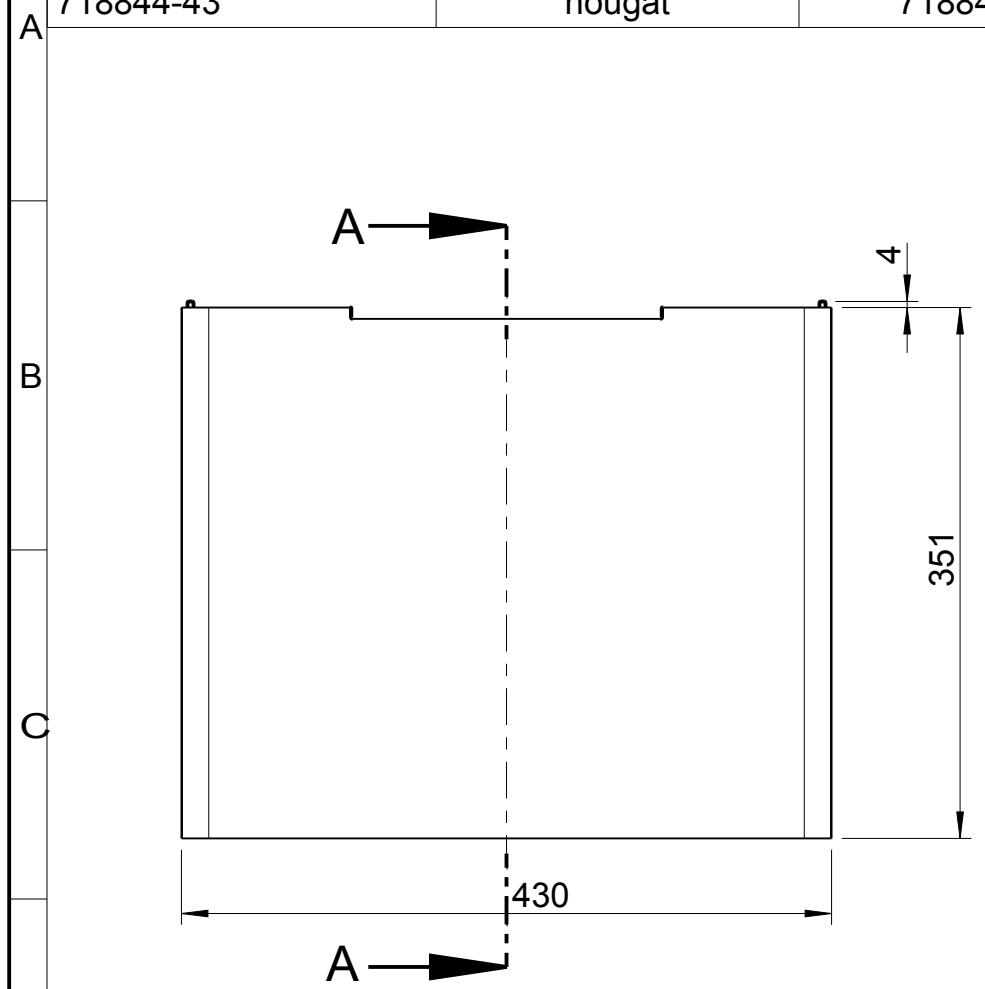
AUSTROFLAMM GmbH
Austroflamm-Platz 1
A-4631 Krenglbach



Index	Änderung	Datum	Name
b	Stückliste	16.03.2007	Dorner
a	Belätiger, Griffteil erfüllt	15.02.2007	Waibel

Modellname: TOWER_XTRA_DECKEL_KPL Zng.name: M_718850

1	2	3
Variantenname	OBERFLAECHEZEICHNUNGSNUMMER	
718844-29	gussgrau	718844-29
718844-43	nougat	718844-43

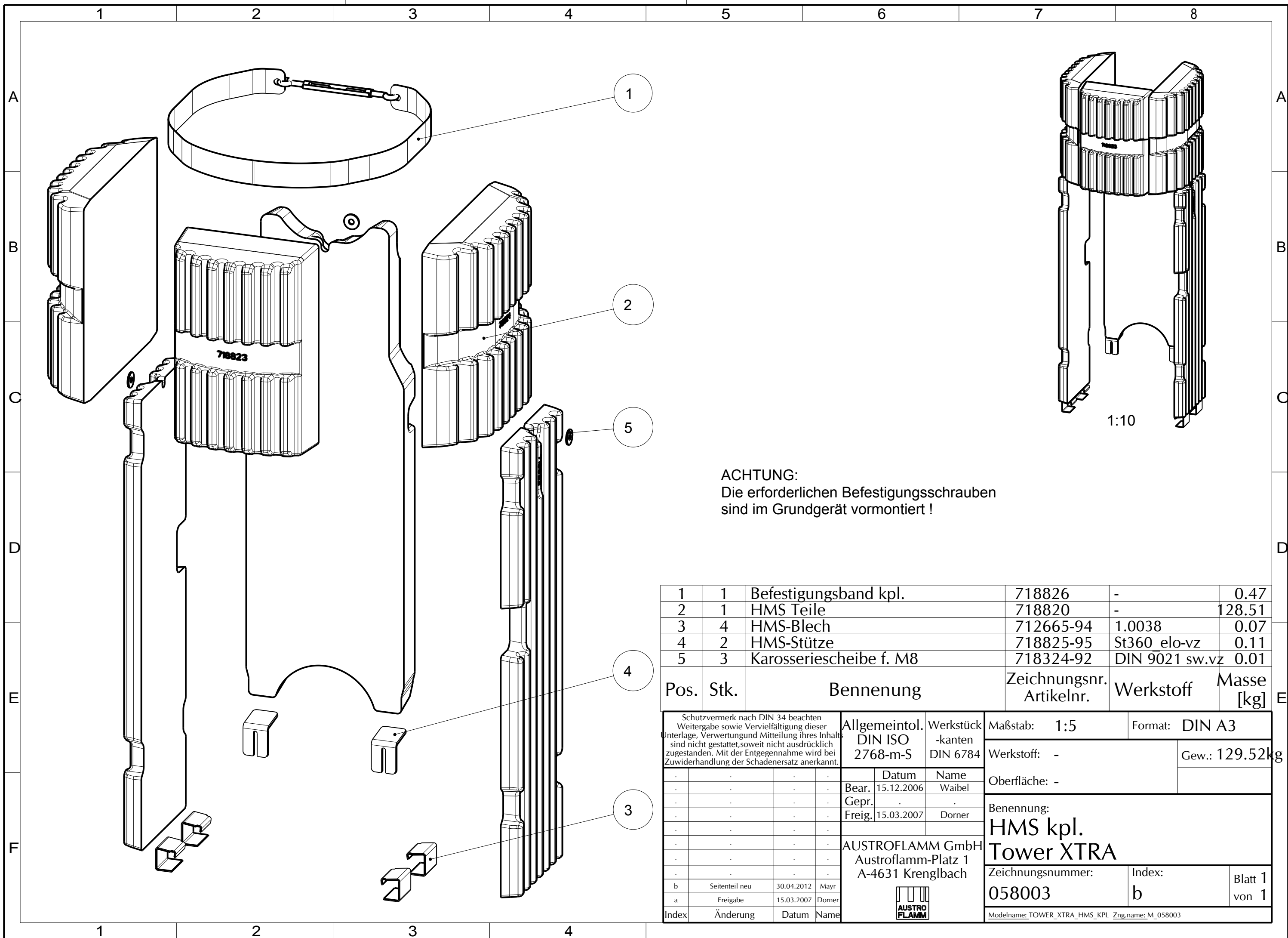


1	1	Blende oben	718845	1.0038	3.15
2	2	Blendenbogen	718816	1.0038	0.24
Pos.	Stk.	Benennung	Zeichnungsnr. Artikelnr.	Werkstoff	Masse [kg]

<small>Schutzvermerk nach DIN 34 beachten Weitergabe sowie Vervielfältigung dieser Unterlage, Verwertung und Mitteilung ihres Inhalts sind nicht gestattet, soweit nicht ausdrücklich zugestanden. Mit der Entgegennahme wird bei Zu widerhandlung der Schadenersatz anerkannt.</small>				Allgemeintol. DIN ISO 2768-m-S		Werkstück -kanten DIN 6784		Maßstab: 1:5		Format: DIN A3	
				Datum Bear. 02.02.2005		Name Waibel		Werkstoff:		Gew.: 3.63kg	
Gepr.		Datum Freig. 19.02.2007		Name Dorner		Oberfläche: lt. Tabelle					
AUSTROFLAMM GmbH Austroflamm-Platz 1 A-4631 Krenglbach						Benennung: Blende oben kpl. Tower XTRA					
Zeichnungsnummer: 718844-XX				Index: d		Blatt 1 von 1					
<small>Modellname: 718844 Zng.name: M_718844</small>											

d	Farbtabelle neu	15.06.2012	Kaltseis
c	Blendenbogen 1 -> 2	25.03.2008	Osta.
b	Freigabe, Schweißung	19.02.2007	Dorner
a	Blendenbogen 2 > 1 Stück	16.02.2007	Waibel
Index	Änderung	Datum	Name



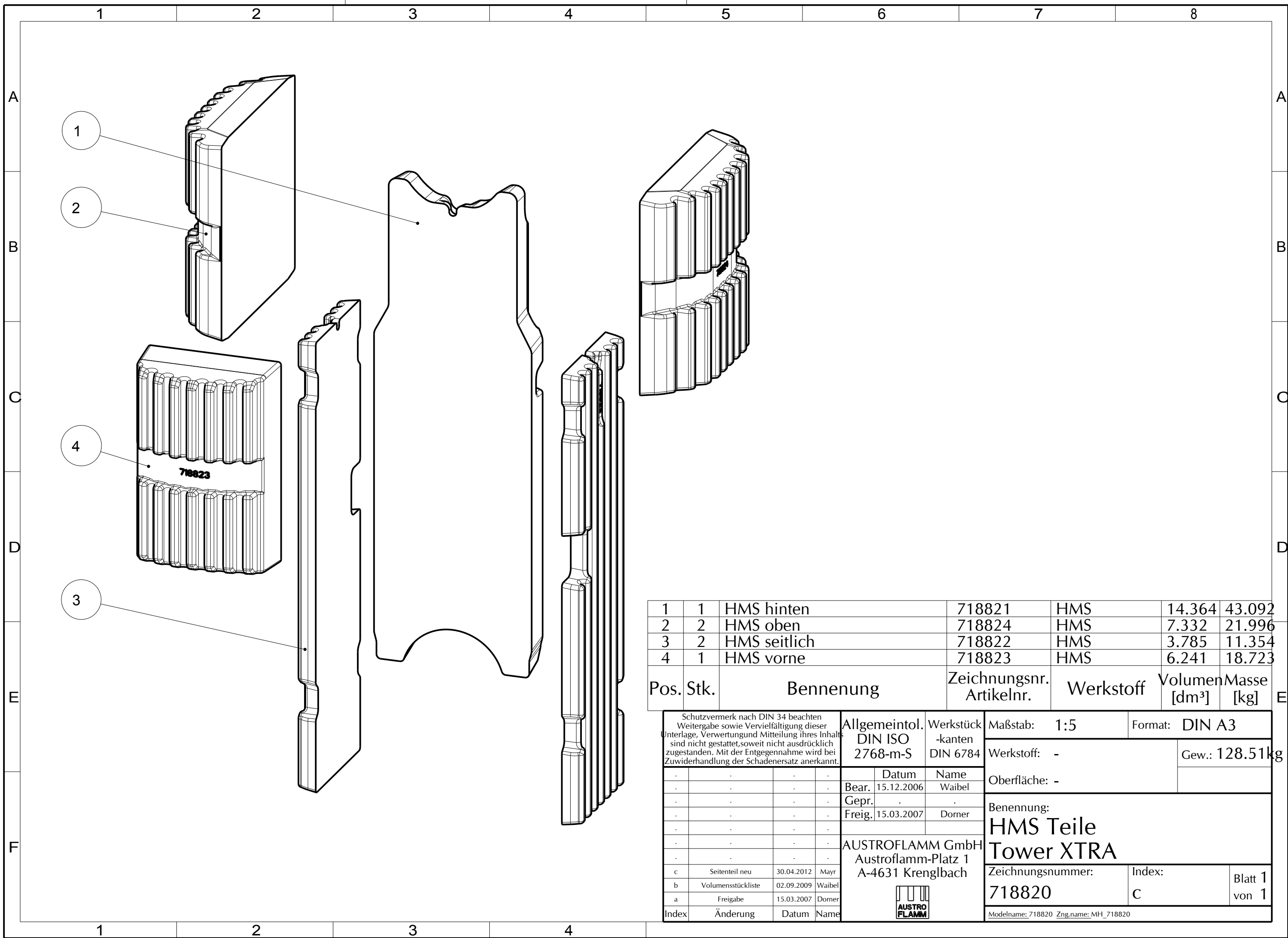


ACHTUNG:
Die erforderlichen Befestigungsschrauben
sind im Grundgerät vormontiert !

Pos.	Stk.	Benennung	Zeichnungsnr. Artikelnr.	Werkstoff	Masse [kg]
1	1	Befestigungsband kpl.	718826	-	0.47
2	1	HMS Teile	718820	-	128.51
3	4	HMS-Blech	712665-94	1.0038	0.07
4	2	HMS-Stütze	718825-95	St360 elo-vz	0.11
5	3	Karosseriescheibe f. M8	718324-92	DIN 9021 sw.vz	0.01

<small>Schutzvermerk nach DIN 34 beachten Weitergabe sowie Vervielfältigung dieser Unterlage, Verwertung und Mitteilung ihres Inhalts sind nicht gestattet, soweit nicht ausdrücklich zugestanden. Mit der Entgegennahme wird bei Zu widerhandlung der Schadenersatz anerkannt.</small>				Allgemeintol. DIN ISO 2768-m-S		Werkstück -kanten DIN 6784		Maßstab: 1:5		Format: DIN A3	
				b Seitenteil neu 30.04.2012 Mayr		a Freigabe 15.03.2007 Dorner		Datum Name		Werkstoff: -	
b		a		Bear. 15.12.2006 Waibel		Gepr. .		Oberfläche: -		Benennung: HMS kpl. Tower XTRA	
Index		Änderung		Datum Name		Freig. 15.03.2007 Dorner		Zeichnungsnummer: 058003			
				AUSTROFLAMM GmbH Austroflamm-Platz 1 A-4631 Krenglbach				Blatt 1 von 1		Modellname: TOWER_XTRA_HMS_KPL Zng.name: M_058003	

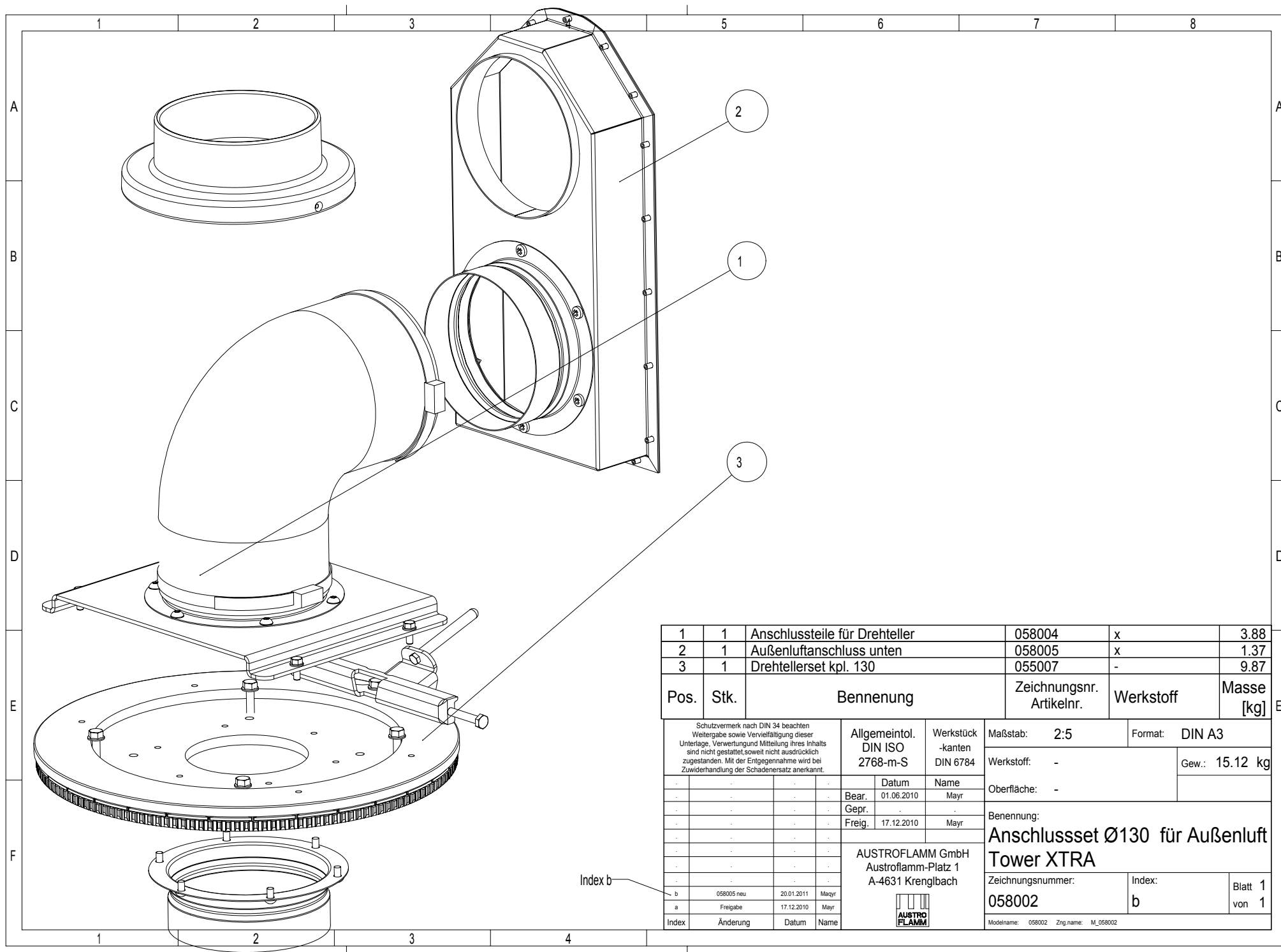




Pos.	Stk.	Benennung	Zeichnungsnr. Artikelnr.	Werkstoff	Volumen [dm³]	Masse [kg]
1	1	HMS hinten	718821	HMS	14.364	43.092
2	2	HMS oben	718824	HMS	7.332	21.996
3	2	HMS seitlich	718822	HMS	3.785	11.354
4	1	HMS vorne	718823	HMS	6.241	18.723

Schutzvermerk nach DIN 34 beachten Weitergabe sowie Vervielfältigung dieser Unterlage, Verwertung und Mitteilung ihres Inhalts sind nicht gestattet, soweit nicht ausdrücklich zugestanden. Mit der Entgegennahme wird bei Zuwiderhandlung der Schadenersatz anerkannt.				Allgemeintol. DIN ISO 2768-m-S		Werkstück -kanten DIN 6784		Maßstab: 1:5		Format: DIN A3	
				Bear. 15.12.2006		Name Waibel		Werkstoff: -		Oberfläche: -	
Gepr.		Datum		Name		Benennung: HMS Teile Tower XTRA					
Freig. 15.03.2007		Datum		Name							
AUSTROFLAMM GmbH						Zeichnungsnummer: 718820					
Austroflamm-Platz 1 A-4631 Krenglbach											
c Seitenteil neu		30.04.2012		Mayr		Index: C		Blatt 1 von 1			
b Volumensstückliste		02.09.2009		Waibel		Modellname: 718820		Zng.name: MH_718820			
a Freigabe		15.03.2007		Dorner							
Index		Änderung		Datum		Name					



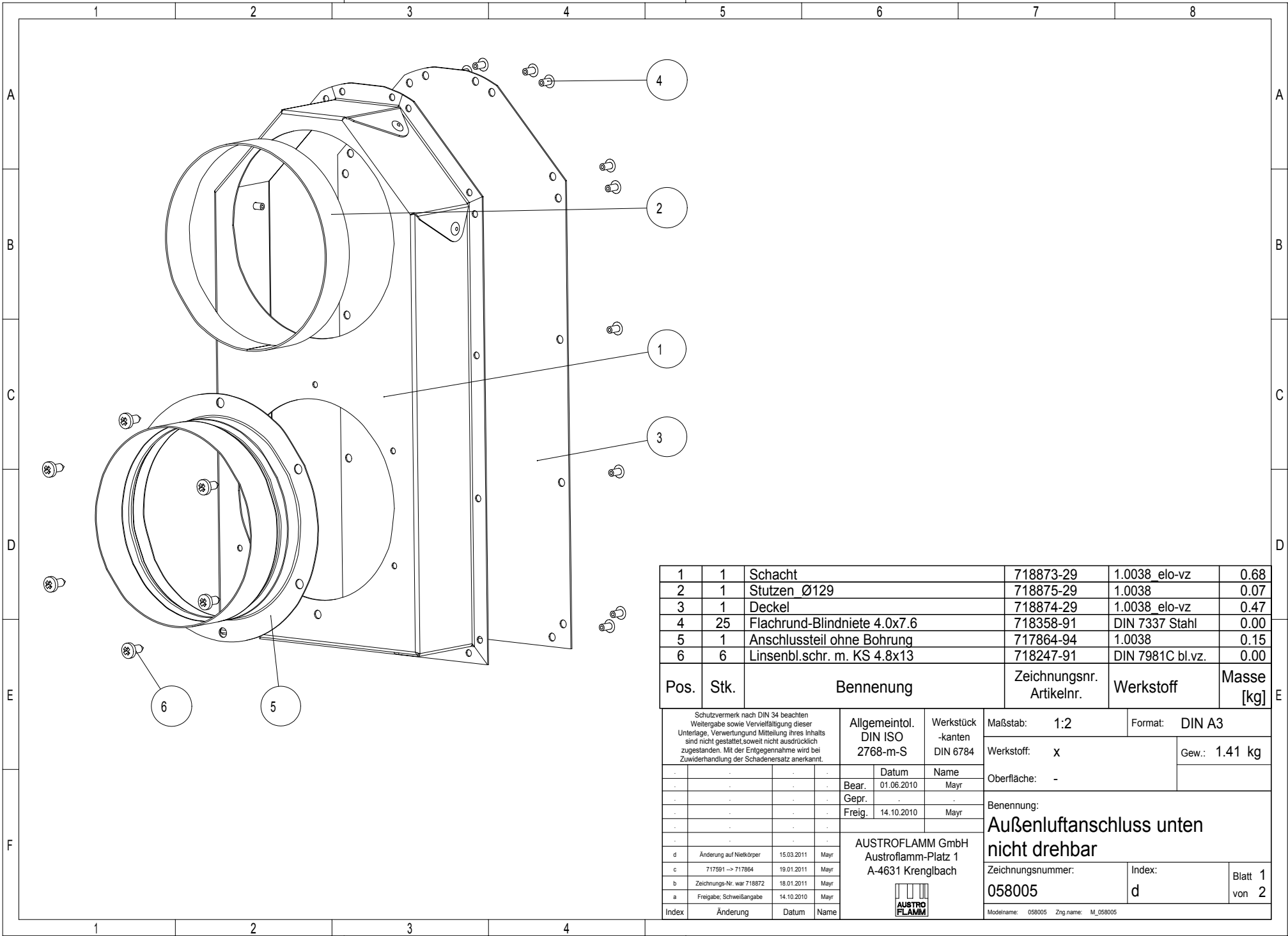


1	1	Anschlusssteile für Drehteller	058004	x	3.88
2	1	Außenluftanschluss unten	058005	x	1.37
3	1	Drehtellerset kpl. 130	055007	-	9.87
Pos.	Stk.	Benennung	Zeichnungsnr. Artikelnr.	Werkstoff	Masse [kg]

<small>Schutzvermerk nach DIN 34 beachten Weitergabe sowie Vervielfältigung dieser Unterlage, Vervielfältigung ihres Inhalts sind nicht gestattet, soweit nicht ausdrücklich zugestanden. Mit der Entgegennahme wird bei Zuwerdung der Schadenersatz anerkannt.</small>		Allgemeintol. DIN ISO 2768-m-S	Werkstück -kanten DIN 6784	Maßstab: 2:5 Format: DIN A3	Gew.: 15.12 kg
				Werkstoff: - Oberfläche: -	
				Benennung: Anschlussset Ø130 für Außenluft Tower XTRA	
				Zeichnungsnummer: 058002	Index: b
					Blatt 1 von 1
				<small>Modellname: 058002 Zng.name: M_058002</small>	

Index b



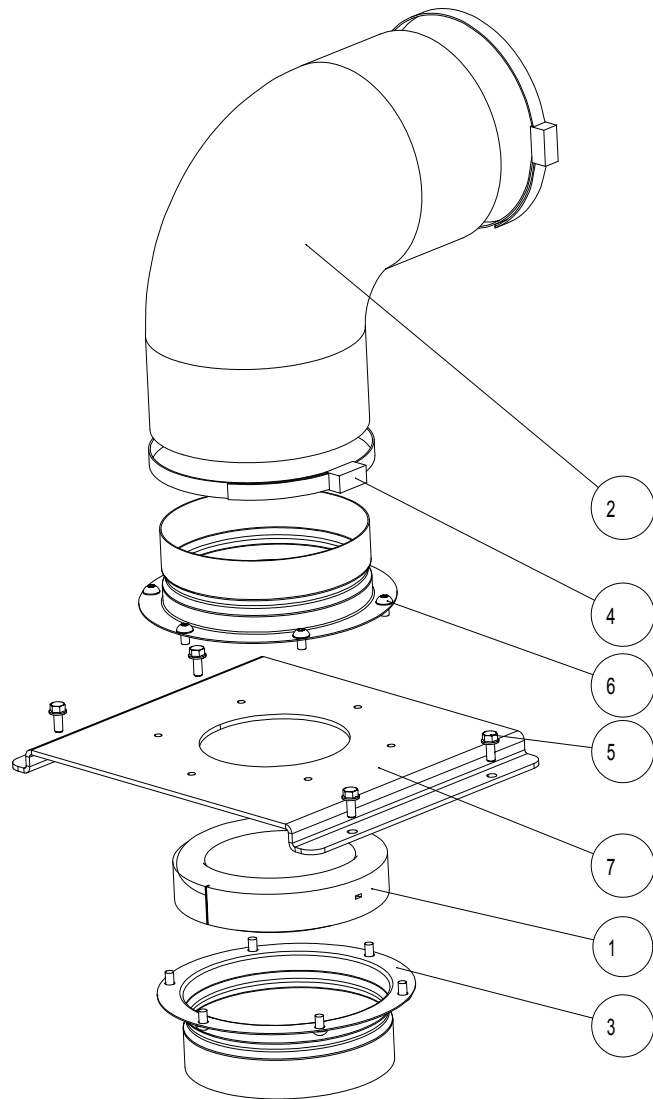


Pos.	Stk.	Benennung	Zeichnungsnr. Artikelnr.	Werkstoff	Masse [kg]
1	1	Schacht	718873-29	1.0038 elo-vz	0.68
2	1	Stutzen Ø129	718875-29	1.0038	0.07
3	1	Deckel	718874-29	1.0038 elo-vz	0.47
4	25	Flachrund-Blindniete 4.0x7.6	718358-91	DIN 7337 Stahl	0.00
5	1	Anschlusssteil ohne Bohrung	717864-94	1.0038	0.15
6	6	Linsenbl.schr. m. KS 4.8x13	718247-91	DIN 7981C bl.vz.	0.00

<small>Schutzvermerk nach DIN 34 beachten Weitergabe sowie Vervielfältigung dieser Unterlage, Vervielfältigung ihres Inhalts sind nicht gestattet, soweit nicht ausdrücklich zugestanden. Mit der Entgegennahme wird bei Zuwerdung der Schadenersatz anerkannt.</small>		Allgemeintol. DIN ISO 2768-m-S	Werkstück -kanten DIN 6784	Maßstab: 1:2 Format: DIN A3
				Werkstoff: x Gew.: 1.41 kg
				Oberfläche: -
				Benennung: Außenluftanschluss unten nicht drehbar
				Zeichnungsnummer: 058005
				Index: d
				Blatt 1 von 2
Index		Änderung	Datum	Name
d	Änderung auf Nietenkörper	15.03.2011	Mayr	
c	717591 -> 717864	19.01.2011	Mayr	
b	Zeichnungs-Nr. war 718872	18.01.2011	Mayr	
a	Freigabe; Schweißangabe	14.10.2010	Mayr	

AUSTROFLAMM GmbH
 Austroflamm-Platz 1
 A-4631 Krenglbach


Modellname: 058005 Zng.name: M_058005



Pos.	Stk.	Benennung	Zeichnungsnr. Artikelnr.	Werkstoff	Masse [kg]
1	1	Dichtadapter	719067-29	-	1.45
2	1	Alu- Flexrohr Ø125x110	718580	Alu	0.82
3	2	Anschlussstück ohne Bohrung	717864-94	1.0038	0.15
4	2	Schlauchklemme Ø125	718581-91	1.0038	0.06
5	4	Taptite SK-Schraube M5x12	718154-92	DIN 7500D sw.vz.	0.00
6	12	Taptite Torx-Linsenschraube M5X8	718567-92	DIN7500 sw.vz.	0.00
7	1	Zwischenboden	719071-29	1.0038	1.13

<small>Schutzvermerk nach DIN 34 beachten Weitergabe sowie Vervielfältigung dieser Unterlage, Vervielfältigung ihres Inhalts sind nicht gestattet, soweit nicht ausdrücklich zugestanden. Mit der Entgegennahme wird bei Zuwerdung der Schadenersatz anerkannt.</small>				Allgemeintol. DIN ISO 2768-m-S		Werkstück -kanten DIN 6784		Maßstab: 33:100 Format: DIN A3	
				Werkstoff: x		Gew.: 3.88 kg			
				Bear. 01.06.2010 Name Mayr		Oberfläche: -			
				Gepr. .		Benennung:			
				Freig. 17.12.2010 Name Mayr		Anschlussstücke für Drehteller Tower Xtra			
				AUSTROFLAMM GmbH Austroflamm-Platz 1 A-4631 Krenglbach		Zeichnungsnummer:		Index:	
						058004		C	
				c 058005 entfällt 20.01.2011 Mayr		Modelname: 058004 Zng.name: M_058004		Blatt 1 von 1	
				b 718872 -> 058005 18.01.2011 Mayr					
				a Freigabe 17.12.10 Mayr					
				Index Änderung Datum Name					